

Per CDC and RIDOH, masks are still required in health care settings.

Según el CDC y RIDOH, todavía se requiere el uso de mascarillas en las instalaciones de atención médica.

De acordo com o CDC e o RIDOH, ainda é necessário usar cobertura facial (máscara) em todas as instalações de saúde.



To enter this facility, you must wear a hospital-approved mask that covers your nose and mouth.

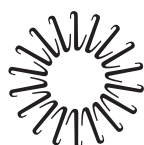
You will be provided an approved mask to **cover or replace** your cloth face covering. Thank you.

Para ingresar a esta instalación, debe usar una mascarilla aprobada por el hospital que cubra su nariz y boca.

Se le proporcionará una mascarilla aprobada para **cubrir o reemplazar** su cubierta facial de tela. Gracias.

Para entrar nesta instalação, deve usar uma máscara aprovada pelo hospital que cubra o nariz e boca.

Receberá uma máscara aprovada para **cobrir ou substituir** a cobertura de pano para o rosto. Obrigado.



Lifespan

Delivering health with care®